

**ESTUDIO ECOCARTOGRÁFICO DE LAS ISLAS DE FUERTEVENTURA Y
LOBOS**
MINISTERIO MEDIO AMBIENTE - DIRECCIÓN GRAL. DE COSTAS

x=	576836
y=	3127921
z=	-23,00

Muestra	1340_00
Provincia	LAS PALMAS

Mediana:	Arenas Medias
Moda:	Arenas Finas
Tm (mm):	0,423
D₅₀(mm):	0,27

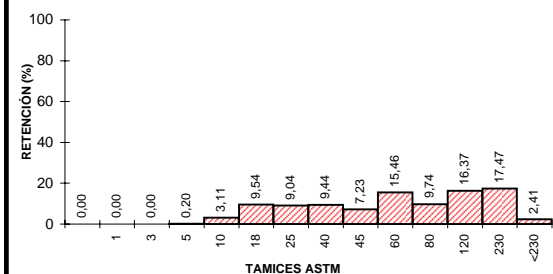
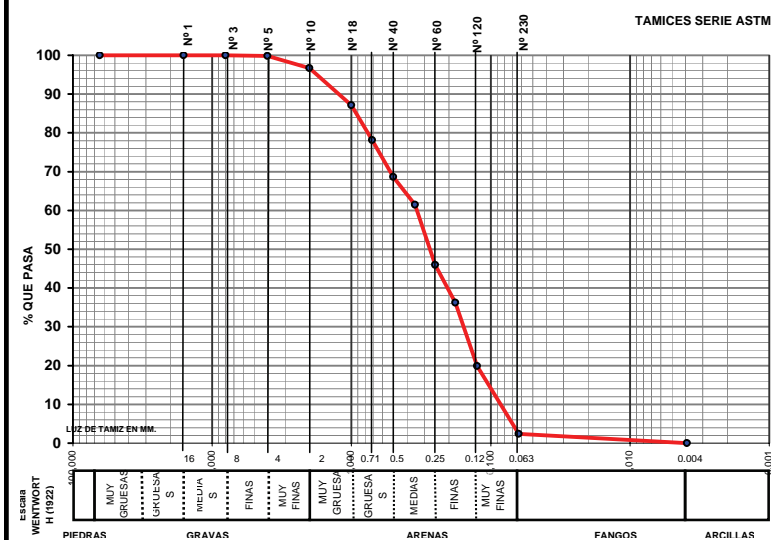
D5(mm):	1,769
D16 (mm):	0,888
D25(mm):	0,633
D₅₀(mm):	0,27
D75(mm):	0,14
D84 (mm):	0,107
D95(mm):	6,98E-02

D5 (phi):	-0.82
D16 (phi):	0.17
D25 (phi):	0.66
D50 (phi):	1.87
D75 (phi):	2.84
D84 (phi):	3.22
D95 (phi):	3.84

Tm (phi):	1,243
C _s (tn/m ³)	
% finos:	2,410
QD	1,087
IGSD	1,468
Kg	0,879
Ski	-0,137

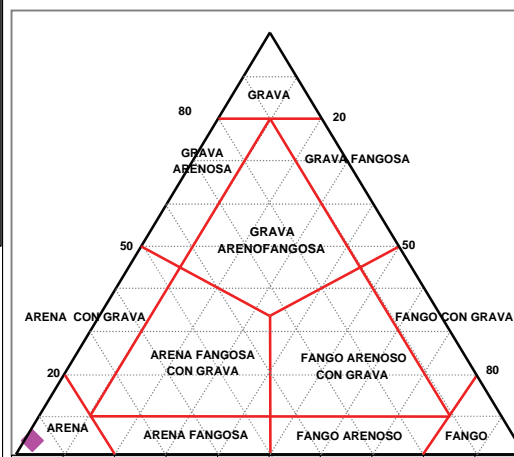
CATEGORIA	%
GRAVAS (> 2 mm)	3,31
ARENA (2-0,063 mm)	94,28
LUTITAS (< 0,063 mm)	2,41

ARENA



UTE MAXORATA

CLASIFICACION TEXTURAL - DIAGRAMA TRIANGULAR





LABORATORIO DE ANÁLISIS

INFORME DE ENSAYO

Nº de Registro **FU1340_00**

Ecología y arqueología marina del estudio
ecocartográfico de las islas de
Fuerteventura y Lobos.

DATOS DE LA MUESTRA

Tipo de muestra: Sedimentos.
Muestreo: HIDTMA ECOMAR, S.L.
Identificación: 1340 00

RESULTADOS

Parámetro	Resultado	Método
Cadmio total	<0.05 mg/kg	EPA 7131A
Cobre total	<0.05 mg/kg	EPA 7210
Plomo total	<0.05 mg/kg	EPA 7420
Níquel	<0.05 mg/kg	EPA 7520
Mercurio total	<3 mg/kg	EPA 7471A
Materia orgánica	0.51 %	Oxidación con dicromato
Potencial REDOX	95 mV	Electrometría
Hidrocarburos totales	<0.1 mg/l	Espectroscopía IR EPA 418
Coliformes totales	0 ufc/g	Filtración en membrana y cultivo a 44°, recuento de colinas. St. Meth. 9222 D y 9230 C
Coliformes fecales	0 ufc/g	
Estreptococos fecales	0 ufc/g	Filtración en membrana y cultivo a 37°, recuento de colinas. St. Meth. 9222 D y 9230 C

Observaciones:


Fdo.: Gilberto Diosdado Doñate
Director Técnico

Antigua, a 16 de noviembre de 2005